
Scenariusz warsztatów historycznych **„Śladami nałęczowskich wspomnień”**

dla klas 1-3 szkoły podstawowej

„Śladami wspomnień” to propozycja warsztatów realizowanych w ramach projektu „Nałęczowskie Opowieści” przez Nałęczowski Ośrodek Kultury. W trakcie zajęć uczestnicy będą mieli możliwość zapoznania się z dziejami uzdrowiska w Nałęczowie wraz z historią jego najważniejszych obiektów, podążając za wspomnieniami współczesnych mieszkańców miasta.

Czas trwania: 1 h

Przebieg zajęć

I. Rozpoczęcie – gra integracyjna: „Dwa fakty jedno kłamstwo – jak dobrze znasz swoje miasto?”

Czas trwania: 5 minut

Uczestnicy wraz z prowadzącym siedzą w kręgu. Każdy z nich ma za zadanie wypowiedzieć trzy fakty i jedno kłamstwo o sobie. Następnie przechodzą do drugiej rundy gdzie wypowiadają dwa fakty i jedno kłamstwo na temat swojej miejscowości.

II. Wprowadzenie do tematyki zajęć: „Co wiem o Nałęczowie?”

Czas trwania: 7 minut

Prowadzący rozpoczyna dyskusję: czym jest mała ojczyzna? Dlaczego warto poznawać lokalne tradycje? Następnie rozdaje uczestnikom karty pracy: mapę mentalną z herbem Nałęczowa. Uczestnicy mają kilka minut aby odpowiedzieć na swoje skojarzenia.

III. Gra: Nałęczowskie memory”

Czas trwania: 25 minut

Uczestnicy zostają podzieleni na 4-5 osobowe grupy. Każda grupa otrzymuje zestaw kart (Załącznik 2). Zadaniem każdej z grup jest w jak najkrótszym czasie dopasować zdjęcia do opisów. Uczestnicy zakrywają karty do góry nogami i następnie łączą w pary karty.

IV. Projekt „Mój własny pałac”

Pozostając w wyznaczonych grupach uczestnicy otrzymują od prowadzącego/ wyjmują własne

przybory do rysowania. Uczestnicy zamykają oczy i wsłuchują się we wspomnienia mieszkańców Nałęczowa o Pałacu (Załącznik 3). Następnie każdy uczestnik „wciela” się w rolę architekta Pałacu i projektuje własne wnętrze (Załącznik 4).

V. Podsumowanie warsztatów:

Czas trwania: 10 minut

W ramach utrwalenia wiadomości o Nałęczowie, uczestnicy wykonują kartę pracy (Załącznik 4) w oparciu o uzyskane teksty wspomnień i informacje o najważniejszych zabytkach miasta.



Materiały są dostępne na licencji Creative Commons Uznanie autorstwa 3.0 Polska

Organizator



Honorowy Patronat
Burmistrza Nałęczowa



Partnerzy



Partnerzy medialni



Dofinansowano ze środków Muzeum Historii Polski w Warszawie
w ramach Programu „PATRIO TYZM JUTRA”

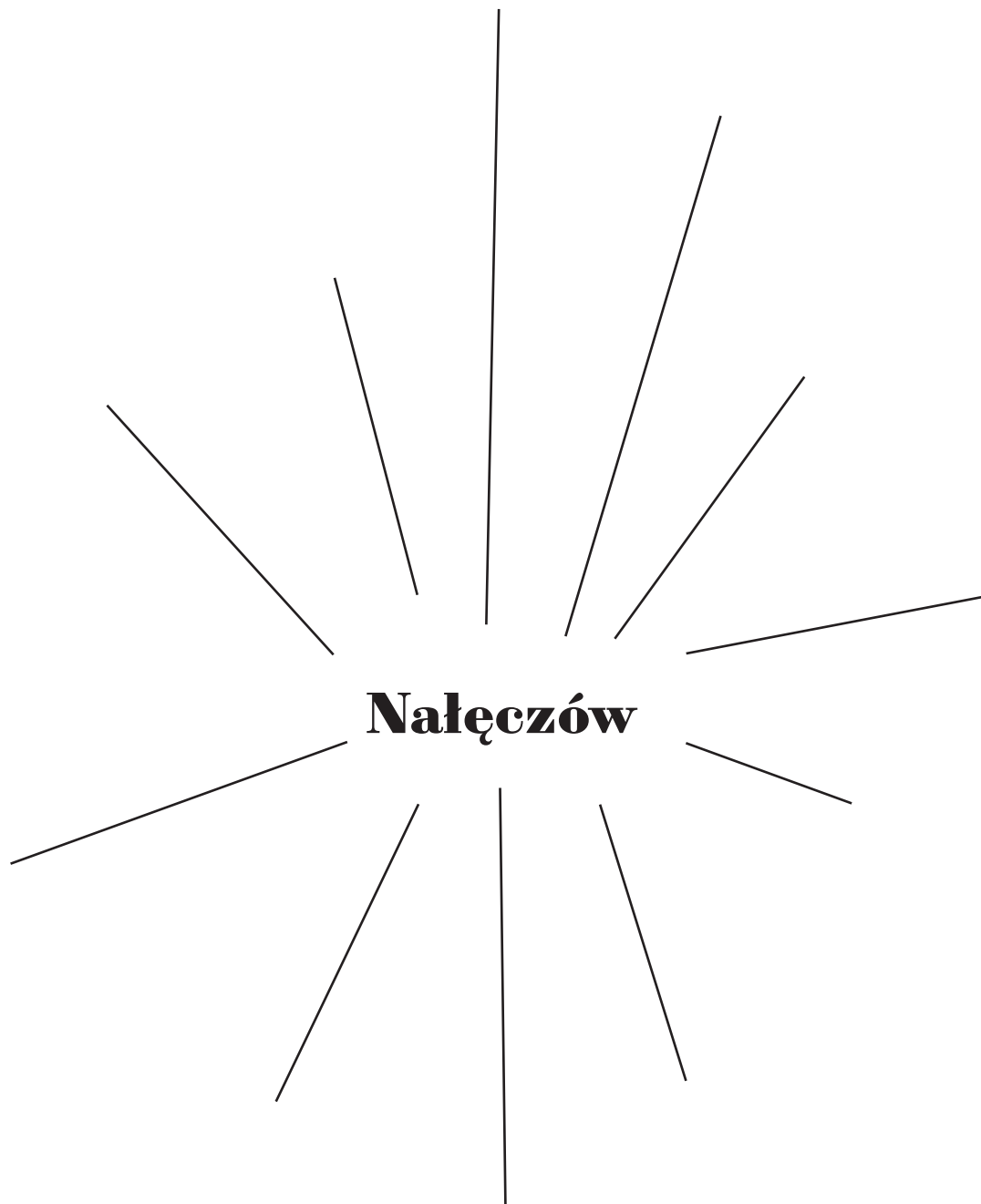


Ministerstwo
Kultury
i Dziedzictwa
Narodowego



Załącznik nr 1

1. Co wiesz o Nałęczowie? Spróbuj dorysować elementy, które kojarzą Ci się z nim najbardziej.



Materiały są dostępne na licencji Creative Commons Uznanie autorstwa 3.0 Polska

Organizator



Partnerzy



Partnerzy medialni



Dofinansowano ze środków Muzeum Historii Polski w Warszawie w ramach Programu „PATRIO TYZM JUTRA”



Załącznik 2

Karty do gry

Pałac Małachowskich

Jest to najważniejsza budowla w Nałęczowie, którą kazał wznieść marszałek Sejmu Wielkiego „Stanisław Małachowski”



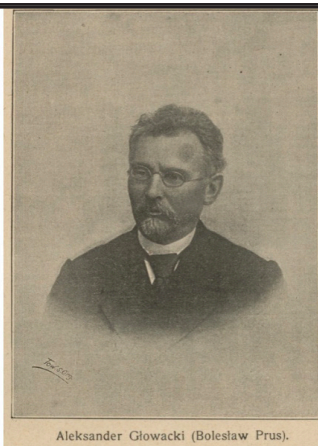
Zakład Leczniczy w Nałęczowie

W 1817 roku właściciele Bochoćnicy rozkazali zbadać właściwości lokalnych wód. Po wykazaniu niezwykłych zalet nałęczowskich źródeł Małachowscy rozpoczęli budowę pierwszego zakładu kąpielowego.



Bolesław Prus

Ponad sto lat temu w Nałęczowie przebywał i tworzył znany polski pisarz Bolesław Prus.



Aleksander Głowacki (Bolesław Prus).

Wille „Tolin” i „Gioia”

Nałęczów słynie ze swoich willi wzorowanych na włoskich budowlach. Jedną z nich jest Tolin. Inna willa w Nałęczowie, która została zbudowana na wzór słynnej rzymskiej budowli to willa Gioia. Stąd pochodzi jej nazwa- „gioia” to po włosku znaczy radość.



Park Zdrojowy

Właśnie na terenie parku znajduje się Pałac Małachowskich, najstarsze zabytki Nałęczowa a także pomniki znanych pisarzy: Bolesława Prusa i Stefana Żeromskiego.



Źródło Miłości

Miejsce w Parku Zdrojowym, gdzie spotykają się ukochani.



Willa „Pod Matką Boską”

Piękna willa w Nałęczowie, na której odnaleźć można płasko-rzeźbę Matki Boskiej z Dzieciątkiem. Teraz jest w niej kawiarnia „Ewelina”.



Materiały są dostępne na licencji Creative Commons Uznanie autorstwa 3.0 Polska

Organizator



Honorowy Patronat
Burmistrza Nałęczowa



Partnerzy



OTWIERACZ



Partnerzy medialni



LUBLIN



wspólnota
puławska



Radio
Nałęczów



GAZETA
NAŁĘCZOWSKA



Radio
Północ



dziennik
lubelski



TO NASZ
Region



LAF
magazyn lokalny



TVP
HISTORIA

Dofinansowano ze środków Muzeum Historii Polski w Warszawie
w ramach Programu „PATRIO TYZM JUTRA”



Ministerstwo
Kultury
i Dziedzictwa
Narodowego



MUZEUUM
HISTORII
POLSKIEJ



PA
TRIO
TYZM
JUTRA

Załącznik nr 3

Karta wspomnień

Jan Stępień

Pałac zawsze będzie mi się kojarzył z balem Sylwestrowym. Nie pamiętam dokładnej daty. Na górze, w pięknej sali zgromadzonych było kilkadziesiąt par. Gdy wszyscy zaczęli tańczyć z przerażeniem pomyślałem, że za chwilę podłoga pod nogami tańczących załamie się i runie. Oczywiście na szczęście podłoga wytrzymała ciężar tańczących i dotrwałem z Marią do białego rana. Stwierdziła, że jest niewytańczona a przecież tańczyliśmy bez przerwy kilka godzin!

Rafał Bieliński

Zawsze to była jakaś tajemnica, to było coś nieosiągalnego. Pamiętam taras ze stolikami. Było w tych wizytach w kawiarni coś tak nobilitującego. Człowiek czuł się ważny. Ciastko czy lody smakowały tam wyjątkowo. Do tego jeszcze ta fontanna przed budynkiem, tulipanowiec zasadzony przez właściciela.

Helena Broniewska

Pałac Małachowskich mieści się w Nałęczowie w parku. Dokoła niego rosną bujne drzewa różnych gatunków. Pałac został pobudowany przez Stanisława Małachowskiego. Stanisław nie miał potomstwa, pałac zapisał bratu Bronisławowi (Antoniemu), który był ekologiem. Badał zawartość wód i ziemi nałęczowskich, stwierdził, że źródła i ziemia nałęczowska zawierają minerały lecznicze jak żelazo, salicyl i inne. Po za tym bujna przyroda wpływa kojąco na człowieka i tak powstało uzdrowisko. W pałacu mieści się piękna sala balowa akustyczna, w której odbywały się koncerty muzyki klasycznej.

Izabella Nowotny

Sala balowa pałacu Małachowskich- ciekawa kolorystyka, pomyślałam, gdy pierwszy raz się w niej znalazłam. Ściany i sufit białe, sztukateria w ciemnej zieleni i brązie. Okropne- mówili mieszkańcy Nałęczowa. Przed remontem była kremowa ze złotą sztukaterią. Okropnie- pomyślałam sobie.

Sala była tak zorganizowana, że scena na podniesieniu była przy krótszej ścianie, duża scena była z prawego boku i z tyłu. Pewnego dnia występujący zespół kameralny odwrócił krzesła. Grał na tle okien, siedzieliśmy tyłem do podium z lewej strony okna wzdłuż sali. Za oknami pejzaż parkowy, korony drzew w kolorach ciemnej zieleni i brązu. Kolory wchodziły do wnętrza- co za harmonia.

Materiały są dostępne na licencji Creative Commons Uznanie autorstwa 3.0 Polska

Organizator



Partnerzy



Partnerzy medialni



Dofinansowano ze środków Muzeum Historii Polski w Warszawie w ramach Programu „PATRIO TYZM JUTRA”



Załącznik 4

1. Wyobraź sobie, że jesteś znanym architektem, Ferdynandem Naxem i masz za zadanie zaprojektować wnętrze Pałacu Małachowskich. Przedstaw swoje pomysły na obrazku poniżej:

Materiały są dostępne na licencji Creative Commons Uznanie autorstwa 3.0 Polska

Organizator



Partnerzy



Partnerzy medialni

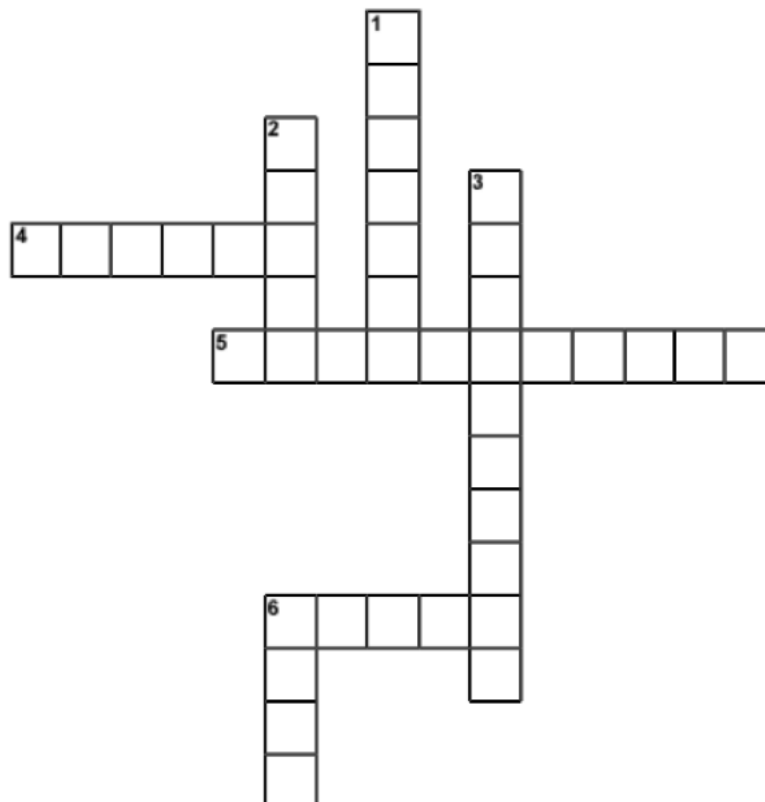


Dofinansowano ze środków Muzeum Historii Polski w Warszawie w ramach Programu „PATRIO TYZM JUTRA”



Załącznik 5

1. Uzupełnij krzyżówkę.



Poziomo:

4. miłości. Miejsce w Parku Zdrojowym, gdzie spotykają się ukochani.

5. Marszałek Sejmu Wielkiego, który rozpoczął budowę pałacu w Nałęczowie.

6. Najważniejsza budowla w Nałęczowie, wzniesiona na polecenie Stanisława Małachowskiego

Pionowo:

1. Nazwa kawiarni w willi „Pod Matką Boską”

2. Nazwa jeden z nałęczowskich willi, która w języku włoskim oznacza „radość”.

3. Nazwa majątku należącego do rodziny Małachowskich, na której części utworzono pierwszy zakład leczniczy.

6. Bolesław.... Znany polski pisarz, który przebywał i tworzył w Nałęczowie.

Materiały są dostępne na licencji Creative Commons Uznanie autorstwa 3.0 Polska

Organizator



Honorowy Patronat
Burmistrza Nałęczowa



Partnerzy



Partnerzy medialni



Dofinansowano ze środków Muzeum Historii Polski w Warszawie
w ramach Programu „PATRIO TYŻM JUTRA”

